

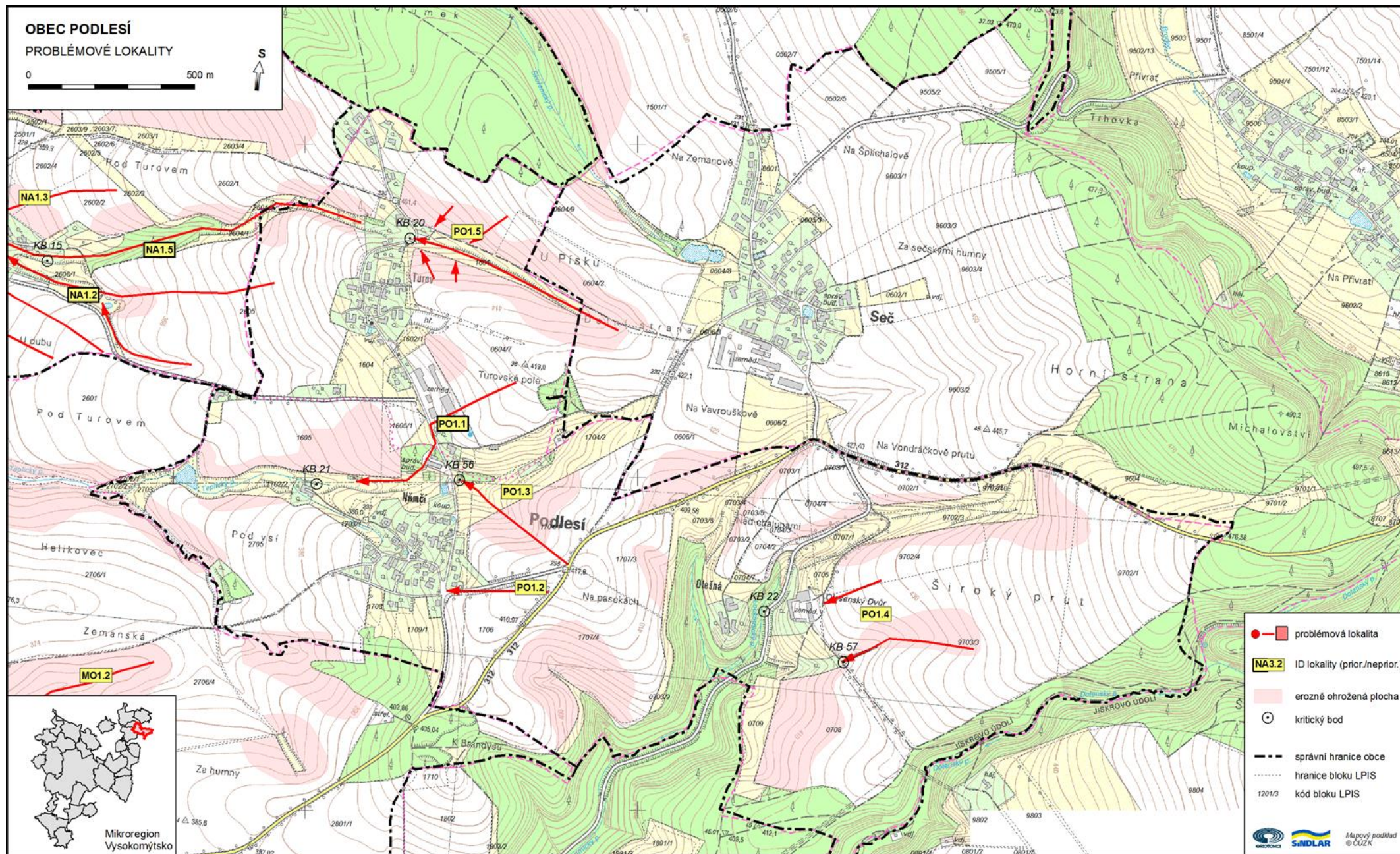
Tab. 1 Problémové lokality a návrhy řešení, dle Studie k realizaci přírodě blízkých povodňových opatření v Mikroregionu Vysokomýtsko

Kód lokality	Popis problému	Návrh řešení
<b>PO1.1</b>	Ze svahů z polí nad zemědělským areálem stékalo za velkých srážek (v r. 1977 a 1983) přes areál bahno, které končilo na komunikacích a dále teklo k rybníku. Byl ohrožen dům v dolní části svahu nad rybníkem.	Naposledy se problém vyskytl před mnoha lety, přesto je doporučeno v této lokalitě vyloučit pěstování erozně nebezpečných plodin na vymezené ploše půdních bloků.
<b>PO1.2</b>	Za přívalových srážek se do obce výjimečně (r. 1977 a 1983) dostávaly splachy z polí, které končily na komunikaci. Míra splachu se odvíjí také od pěstovaných plodin na pozemcích.	Naposledy se problém vyskytl před mnoha lety, pravděpodobně za výjimečné situace a proto zde v této základní úrovni podrobnosti není nic navrženo.
<b>PO1.3</b>	Výjimečně dochází ke splachům z polí nad obecním úřadem a protipožární nádrží. Nedochází ke škodám na majetku, ale k odnosu půdy.	Ve spodní části údolnice je navrženo zatravnění a na sklonitějších částech pozemku, které jsou erozně ohrožené, jsou navrženy půdoochranné způsoby pěstování plodin.
<b>PO1.4</b>	V místní části Olešná došlo naposledy v r. 2011 ke splachům z polí. Byla zanesena komunikace, domy ohroženy nebyly.	Jedná se o velký půdní blok, který je vhodné rozdělit protierozními prvky. Jednalo by se o záchytné průlehy. Ve spodní části, v místech, kde se tvoří údolnice je navržena její stabilizace v podobě zatravnění. Na vymezené části pozemku je dále navrženo vyloučení pěstování erozně nebezpečných plodin.
<b>PO1.5</b>	V místní části Turově dochází při přívalových srážkách k naplavování bahna na obecní komunikaci a zaplavování čerpací jímky kanalizace - Podlesí.	Na pozemcích navazujících na zatravněnou údolnici je navrženo využití půdoochranného způsobu pěstování plodin.



# OBEC PODLEŠÍ PROBLÉMOVÉ LOKALITY

0 500 m



- problémová lokalita
- NA3.2 ID lokality (prior./neprior.)
- erózně ohrožená plocha
- kritický bod
- správní hranice obce
- ..... hranice bloku LPIS
- 1201/3 kód bloku LPIS



Mikroregion  
Vysokomýtsko



