

EVIDENČNÍ LIST HLÁSNÉHO PROFILU

VODĚRADY (BEZEJ. PŘÍTOK CHOBOTU)

KATEGORIE:

C

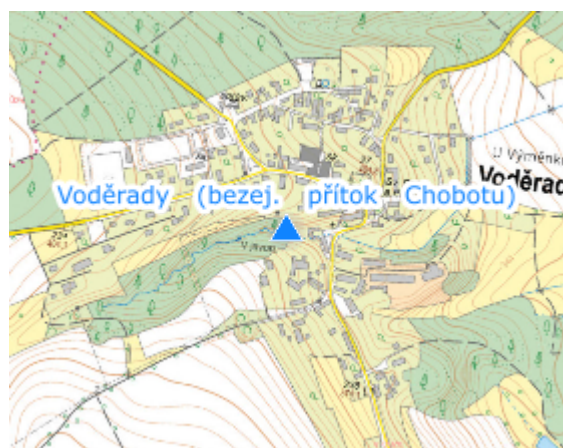
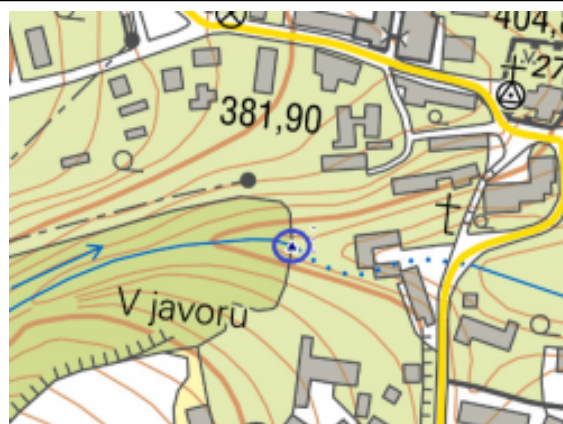
Tok: bezej. (IDVT 10169896), přítok Chobotu
Stanice: Voděrady (bezej. přítok Chobotu)
GPS: 50.2080°N, 16.1511°E
Obec: Voděrady
ORP: Rychnov nad Kněžnou
Kraj: Královehradecký

Hlásný profil se nachází ve Voděradech na začátku zatrubnění vodního toku u domu č.p. 30. Vyhlášení jednotlivých SPA je dle % průtoku v zatrubnění. Hlásný profil slouží pro informování obce Voděrady, která je jeho provozovatelem.




Číslo hydrologického pořadí: 1-02-01-0610

Provozovatel stanice: obec Voděrady

Poznámka:



Stupně povodňové aktivity (cm)

I.SPA	bdělost		50
II.SPA	pohotovost		75
III.SPA	ohrožení		100

Četnost hlášení SPA

I.SPA	min. 1x denně
II.SPA	min. 2x denně
III.SPA	min. 3x denně

Vodočetná lať: NE

Přenos dat: NE

SMS: NE