

EVIDENČNÍ LIST HLÁSNÉHO PROFILU

VÁPENICE (VÁPENICKÝ POTOK)

KATEGORIE:

C

Tok: Vápenický potok
Stanice: Vápenice (Vápenický potok)
GPS: 49.665853°N, 14.231321°E
Obec: Velká nad Vltavou
ORP: Příbram
Kraj: Středočeský

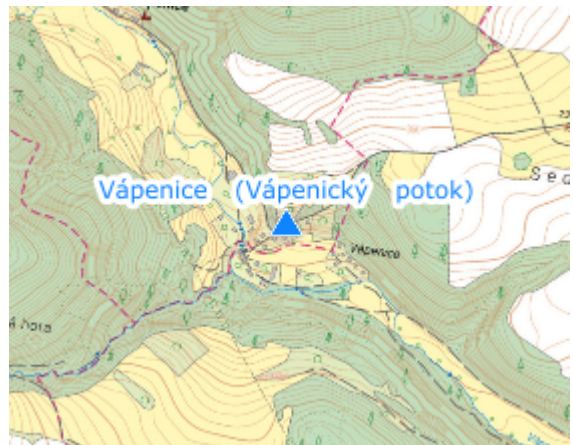


Vodoměrná stanice je umístěná na sloupu el. vedení ve středu místní části Vápenice na levém břehu.




Číslo hydrologického pořadí:

Provozovatel stanice: **obec Kamýk nad Vltavou**

Poznámka:



Stupně povodňové aktivity (cm)

I.SPA	bdělost		70
II.SPA	pohotovost		80
III.SPA	ohrožení		100

Četnost hlášení SPA

I.SPA	15 min
II.SPA	15 min
III.SPA	15 min

Vodočetná lať: **ANO**

Přenos dat: **ANO**

SMS: **ANO**

Naměřená data jsou dostupná na: <https://www.envimonitoring.cz/cz/#lvs#graph#50336>

export evidenčního listu: 22.07.2024 19:28

Veškerá uváděná data jsou bez právní záruky.