

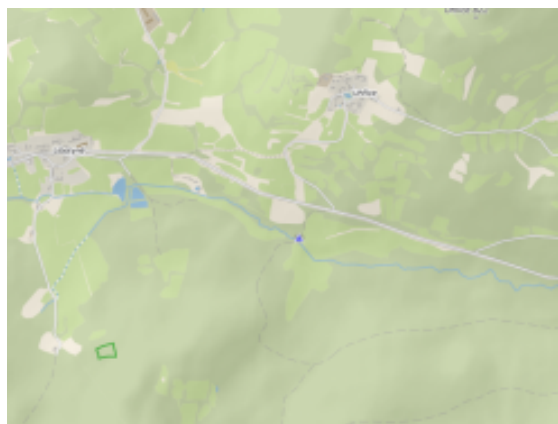
EVIDENČNÍ LIST HLÁSNÉHO PROFILU

UHŘICE (LIBOTYŇSKÝ POTOK)

KATEGORIE:

C

Tok: Libotyňský p.
Stanice: Uhřice (Libotyňský potok)
GPS: 49.07797°N, 13.91086°E
Obec: Vlachovo Březí
ORP: Prachatice
Kraj: Jihočeský



Hlásný profil Uhřice (Libotyňský potok) se nachází na mostku u části obce Uhřice a patří pod správu města Vlachovo Březí.




Číslo hydrologického pořadí:

Provozovatel stanice: Město Vlachovo Březí

Poznámka:



Stupně povodňové aktivity (cm)

| | | | |
|---------|------------|---|-----|
| I.SPA | bdělost |  | 120 |
| II.SPA | pohotovost |  | 170 |
| III.SPA | ohrožení |  | 210 |

Četnost hlášení SPA

| | |
|---------|------------|
| I.SPA | 1x denně |
| II.SPA | 3x denně |
| III.SPA | 3h hlášení |

Vodočetná lať: ANO

Přenos dat: NE

SMS: NE

Centrum automatického sběru dat: www.hladiny.cz

Naměřená data jsou dostupná na: <https://hladiny.cz/cz/#lvs#graph#12112#Uhřice>

export evidenčního listu: 24.11.2024 03:12

Veškerá uváděná data jsou bez právní záruky.