

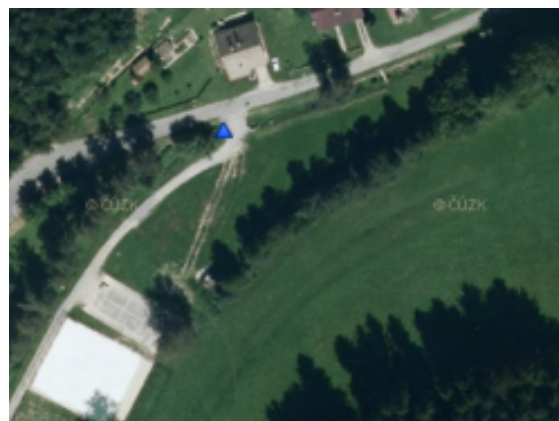
EVIDENČNÍ LIST HLÁSNÉHO PROFILU

SEBRANICE (JALOVÝ POTOK)

KATEGORIE:

C

Tok: Jalový potok
Stanice: Sebranice (Jalový potok)
GPS: 49.7694775°N, 16.2430383°E
Obec: Sebranice
ORP: Litomyšl
Kraj: Pardubický



Hladinoměrné čidlo na Jalovém potoce se nachází na správním území obce Sebranice. Hladinoměrné čidlo je umístěno na propustku o DN 1000 pod mostkem v prostoru koupaliště. Profil neskýtá možnost on-line sledování vodních stavů

Číslo hydrologického pořadí: 1-03-02-0120-0-00

Provozovatel stanice: Obec Sebranice

Poznámka:

1. SPA nastává při zaplnění propustku DN 1000 cca do 1/2 kapacitního plnění, tj. při průtoku vyšším než 1130 l/s, 2. SPA nastává zaplnění propustku DN 1000 cca do 4/5 kapacitního plnění, tj. při průtoku vyšším než 2200 l/s, 3. SPA nastává při začátku přelévání vody z propustku DN 1000, tj. při průtoku vyšším než 2400 l/s.



Stupně povodňové aktivity (cm)

Četnost hlášení SPA

I.SPA 1x denně
II.SPA 4x denně
III.SPA 3 hod hlášení

Vodočetná lať: NE

Přenos dat: NE

SMS: NE

Centrum automatického sběru dat: profil neumožňuje přenos dat