

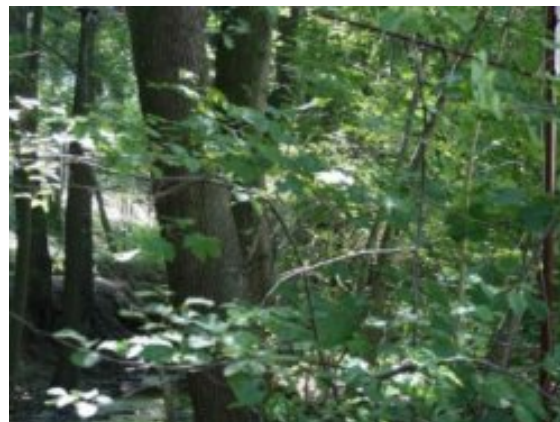
# EVIDENČNÍ LIST HLÁSNÉHO PROFILU

## OLEŠNICE (VESELSKÝ POTOK)

KATEGORIE:

**C**

**Tok:** Veselský potok  
**Stanice:** Olešnice (Veselský potok)  
**GPS:** 49.56055°N, 16.42782°E  
**Obec:** Olešnice  
**ORP:** Boskovice  
**Kraj:** Jihomoravský



Hladinoměr kat. C ve správě města Olešnice na Veselském potoce najdeme u koupaliště, pod Obecním rybníkem (ř. km 0,9). Profil monitoruje hlídková služba města, dále je profil vybaven automatickým přenosem dat s možností zasílání varovných sms zpráv. Příjemce zpráv hlídkové služby o výšce hladiny je Městský úřad Olešnice. Město dále varuje obce Křtěnov, Louka a Hodonín, které se nachází níže na toku a také informuje příslušné ORP (Boskovice).

**Číslo hydrologického pořadí:** 4-15-01-048  
**Nejvyšší zaznamenaný stav:** 40cm (30.06.2022)

**Provozovatel stanice:** Město Olešnice

**Příjemci varovných SMS zpráv:**

PaedDr. Zdeněk Peša	starosta města Olešnice
Ing. Soňa Večeřová, Ph. D.	tajemnice města Olešnice
Kamil Holec	velitel JSDH Olešnice

**Poznámka:**



### Stupně povodňové aktivity (cm)

I.SPA	bdělost		40
II.SPA	pohotovost		60
III.SPA	ohrožení		80

### Četnost hlášení SPA

I.SPA	1x denně
II.SPA	4x denně
III.SPA	3 h hlášení

**Vodočetná lať:** NE

**Přenos dat:** ANO

**SMS:** ANO

**Centrum automatického sběru dat:** <http://www.edpp.cz>

**Naměřená data jsou dostupná na:** <https://www.edpp.cz/zarizeni/olesnice-veselsky-potok/>