

EVIDENČNÍ LIST HLÁSNÉHO PROFILU

LIBINA, NÁMĚSTÍ 1. MÁJE (LIBINSKÝ POTOK)

KATEGORIE:

C

Tok: Libinský potok
Stanice: Libina, náměstí 1. máje (Libinský potok)
GPS: 49.897775°N, 17.063703°E
Obec: Libina
ORP: Šumperk
Kraj: Olomoucký

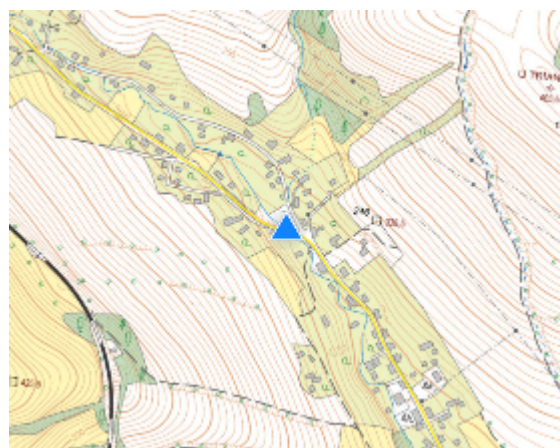


Hlásný profil kat. C je umístěn v severní části obce u Náměstí 1. máje na povodní straně silničního mostu (č. 446-021). Profil je osazen ultrazvukovým bezkontaktním hladinovým čidlem s automatickým přenosem naměřených dat a vodočetnou latí s vyznačenými SPA. SPA jsou platné pro úsek : vodní tok na území obce Libina po soutok s Mladoňovským potokem. Majitelem a provozovatelem profilu je obec Libina.




Číslo hydrologického pořadí: 4-10-03-0300-0-00

Provozovatel stanice: Obec Libina

Poznámka:



Stupně povodňové aktivity (cm)

I.SPA	bdělost		60
II.SPA	pohotovost		80
III.SPA	ohrožení		100

Četnost hlášení SPA

I.SPA	min. 1x denně
II.SPA	min. 2x denně
III.SPA	min. 3x denně

Vodočetná lat': ANO

Přenos dat: ANO

SMS: ANO

Centrum automatického sběru dat: <https://www.hladiny.cz/>

Naměřená data jsou dostupná na:

<https://www.hladiny.cz/cz/#lvs#graph#50479#H-Libina--nam--1--maje>