

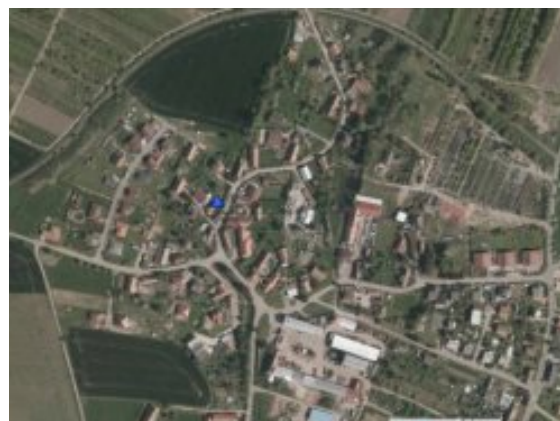
EVIDENČNÍ LIST HLÁSNÉHO PROFILU

KLEŠICE (PODOLSKÝ POTOK)

KATEGORIE:

C

Tok: Podolský potok
Stanice: Klešice (Podolský potok)
GPS: 49.9645°N, 15.6793°E
Obec: Klešice
ORP: Chrudim
Kraj: Pardubický



Hlásný profil kategorie C je umístěn u č.p. 57 na katastru obce Klešice. Provozovatelem je obec Klešice.



Číslo hydrologického pořadí: 1-03-04-0250-0-00

Provozovatel stanice: Obec Klešice

Poznámka:



Stupně povodňové aktivity (cm)

I.SPA	bdělost		70
II.SPA	pohotovost		120
III.SPA	ohrožení		150

Četnost hlášení SPA

I.SPA	1x denně
II.SPA	4x denně
III.SPA	3 hod hlášení

Vodočetná lať: ANO

Přenos dat: NE

SMS: NE

export evidenčního listu: 10.04.2025 22:26

Veškerá uváděná data jsou bez právní záruky.